

钛锌板内锁扣系统

VMZINC® Interlocking panel



system

VMZINC



内锁扣系统属于开放式雨幕体系（即墙体内有通风空间），墙板用隐藏的扣件和螺丝安装于框架结构之上。板与板之间采用简便的凹槽方式连接，板缝外观优雅。

连续纯净的平直线条，以及钛锌板柔和的表面反射，展现出结构性的图案美感，强调了建筑物的体量。

- 内锁扣系统的应用领域**
- 适用条件：平直墙面或天花吊顶，室内外均适用
  - 支撑框架体系
  - 天花和吊顶：板块最长尺寸推荐2米

- 内锁扣系统的特点**
- 世界范围内广泛适用的传统系统
  - 横向、竖向及斜向排布
  - 灵活多变的板宽与板缝尺寸
  - 简便的凹槽方式连接

**内锁扣系统的标准板块特性**

表面颜色	QUARTZ-ZINC® 天然灰钛锌板 ANTHRA-ZINC® 水墨黑钛锌板 PIGMENTO® 彩色钛锌板系列 AZENGAR® 云朵银钛锌板
厚度	1.0mm
长度	横向，最长6m 竖向，最长4m
宽度	200 - 300mm
板进深	24mm
板接缝	5mm - 20mm
重量	9.85 - 11.18kg/m <sup>2</sup>

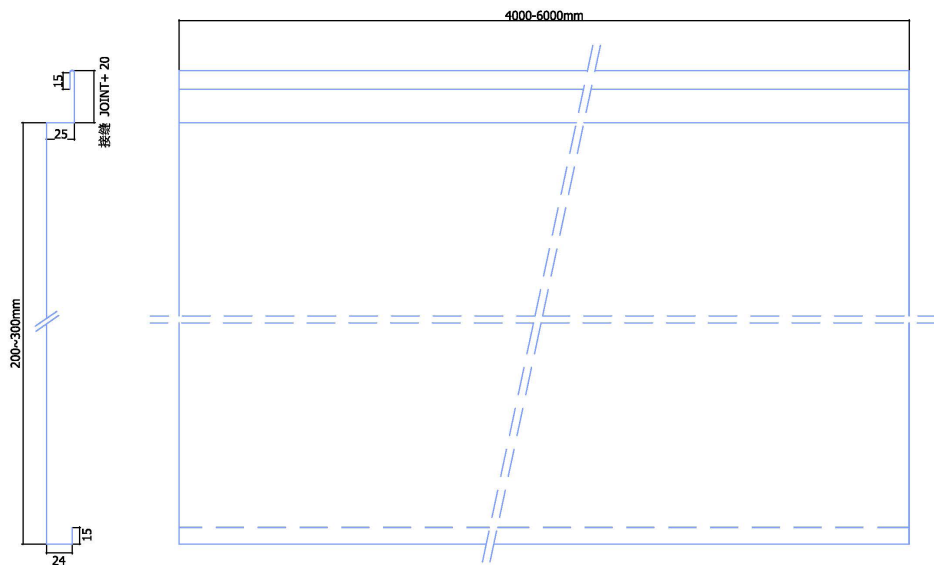
# 安装方式

内锁扣系统是通过螺丝和不锈钢扣件将板块安装于龙骨框架上，整个系统不用打胶，每个组件都需要正确的安装。同样重要的是，内锁扣系统的安装需要由经过培训并具有专业装备的专业人士完成。

内锁扣板块可以横向或竖向铺设，不同的方向意味着不同的美学效果和不同的技术解决方案（节点处理）。若是斜向铺设，请咨询VMZINC®。

根据板型排布确定内锁扣板块尺寸，并严格按照尺寸加工板块。

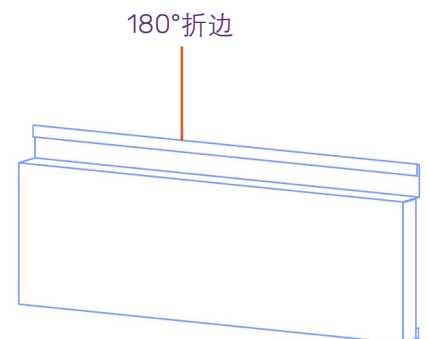
## 板块的加工图



**板块的安装顺序** 对于竖向板和横向板而言，都是从下往上安装。

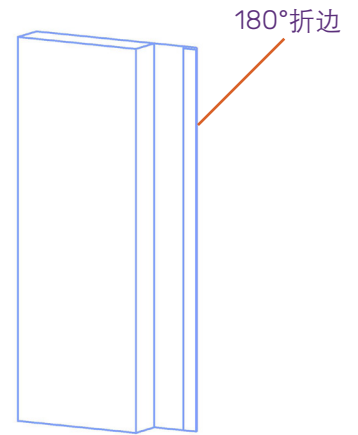
横向板的安装：从下往上，有180°折边的一侧向上。

1. 安装底部第一排横向板：先用不锈钢扣件及螺丝将其上端折边部分固定在龙骨上。
2. 第一排安装好之后，将第二排板底部扣入第一排板上端的折边处，向上提拉卡紧，再用不锈钢扣件及螺丝将其上端固定在龙骨上。
3. 横向板的竖向接缝安装：  
每个竖向接缝后必须安装一条龙骨，以便安装接缝处所需的附件。此龙骨支撑面宽至少满足50mm。先安装一个两端有15mm折边的背板到龙骨上，以确保竖向接缝的密水性。

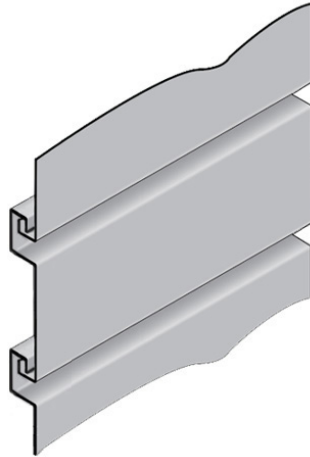


竖向板的安装：从下往上，通常从建筑物的转角处开始安装。

1. 先固定竖向板有180°折边的一侧，用不锈钢扣件及螺丝将其固定在龙骨上。
2. 再将另一块板不带折边的一侧扣入上一块板的折边处，横拉卡紧，再用不锈钢扣件及螺丝将其固定在龙骨上。
3. 竖向板的横向接缝安装：  
安装完下方的竖向板之后，再安装泛水盖板，与下方的板重叠至少30mm，然后安装上方的竖向板。



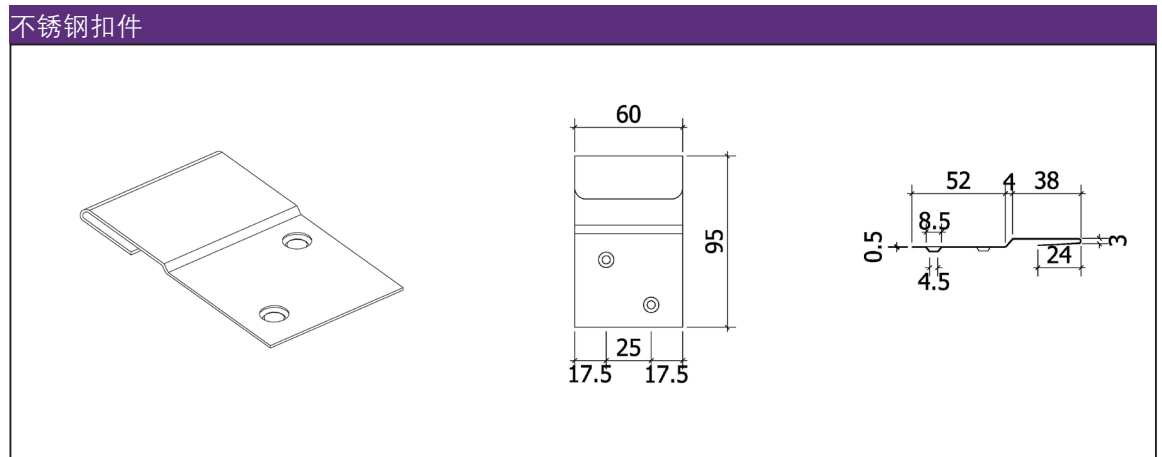
板块搭接示意图



**板块的固定** 钛锌板的板块通过扣件固定在支撑结构上。推荐使用螺丝来固定扣件，每个扣件要用两个螺丝固定。

内锁扣系统的扣件材料厚度为0.5mm，均为304不锈钢材质，扣件具有预制埋头孔，满足荷载要求。

这些不锈钢扣件的一端固定在支撑结构上，另外一端搭扣在板块的折边上。所有的扣件及附件均不穿透钛锌板，因此不会影响外观以及破坏防水。

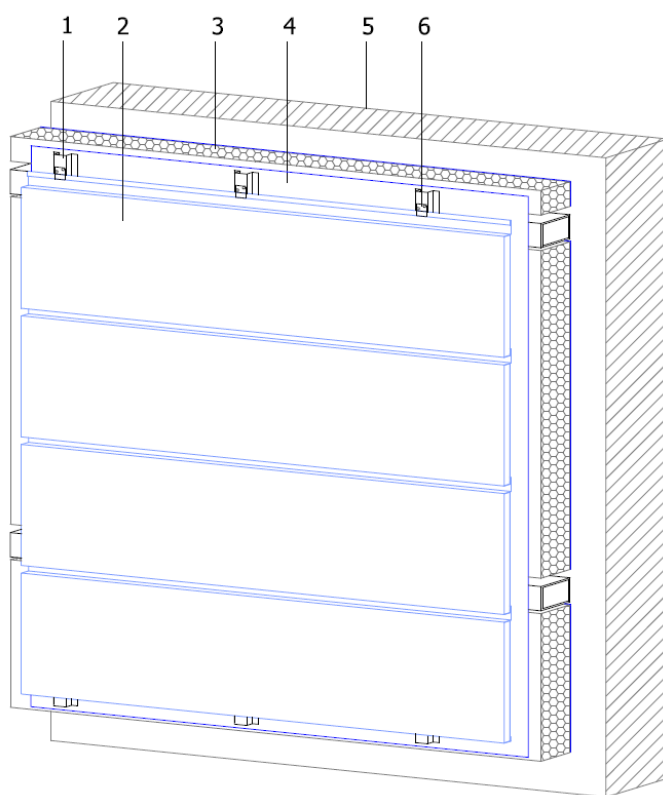


# 支撑结构

钛锌板需要安装固定在支撑系统上，这个支撑系统与建筑主体结构固定相连，是铺装钛锌板的基础。支撑框架可以是镀锌钢（厚度至少1.5mm）或铝龙骨（厚度至少2mm）。龙骨表面宽度至少50mm，龙骨间距最大600mm。

整个墙面板后面必须保证至少20mm的通风空间。在墙底部和顶部需要设置通风口。

## 墙面系统结构层次



1. 1.0mm厚VMZINC®钛锌板内锁扣墙面板
2. 镀锌钢龙骨
3. 防水层
4. 保温层（带铝箔）
5. 墙面主体结构（由其他单位施工）
6. 内锁扣固定件（0.5mm厚，304系列不锈钢）



WeChat